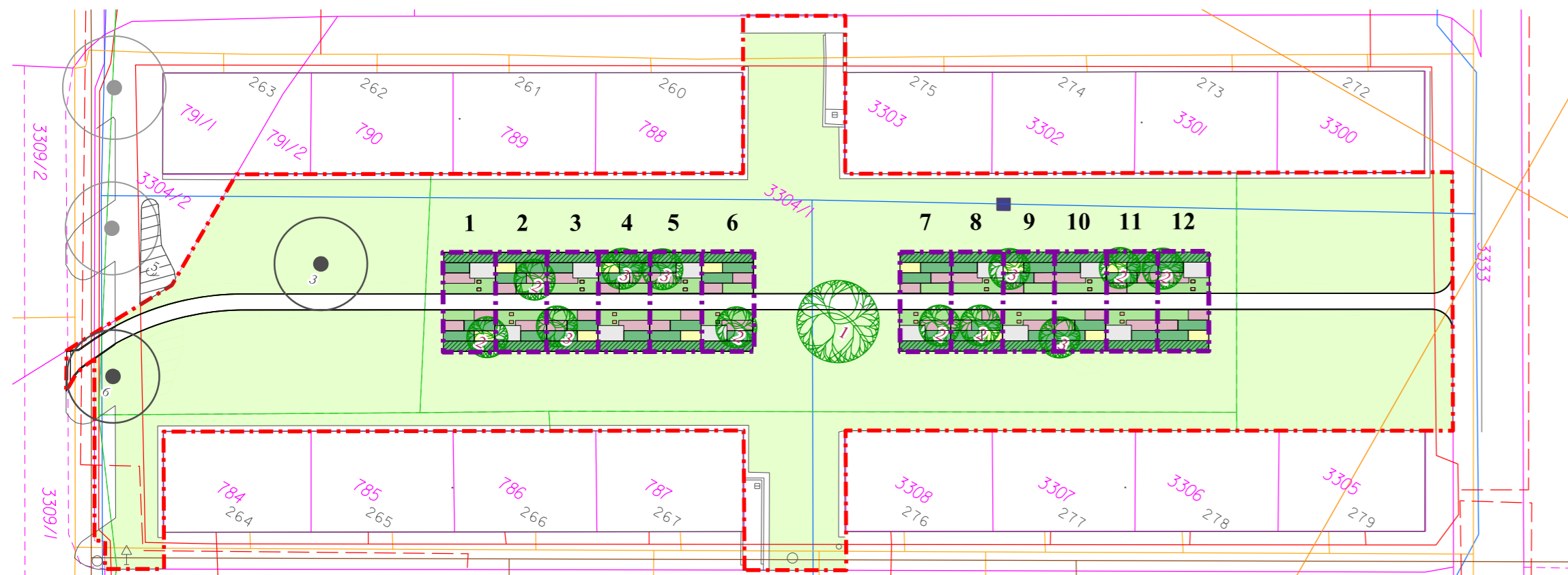
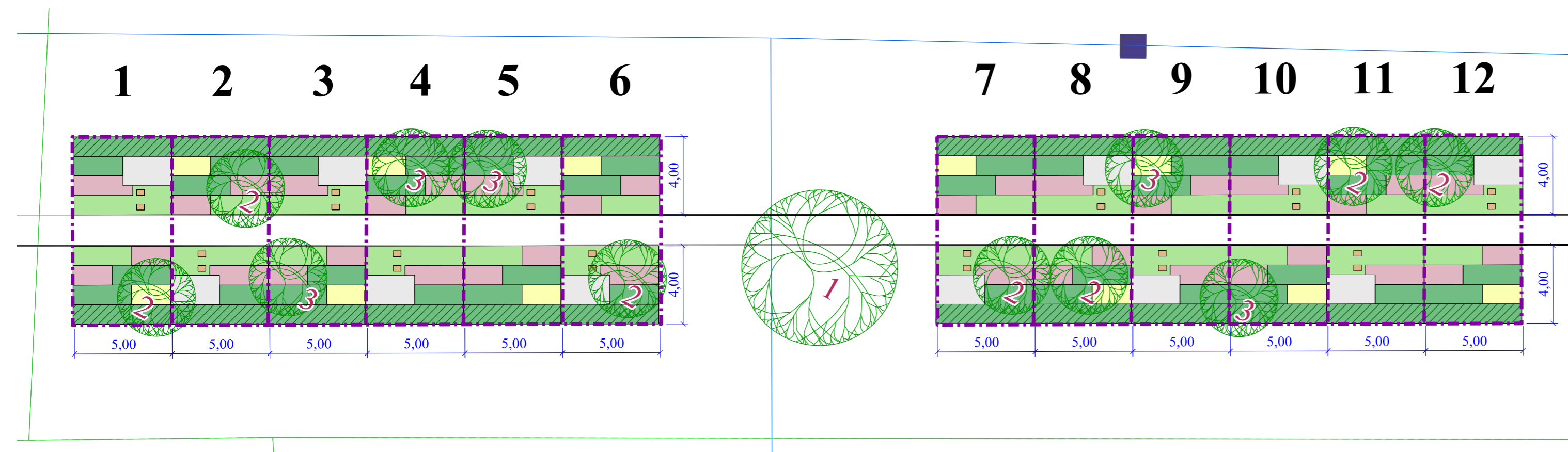


Přehledná situace soutěžních ploch
1:500



Rozvržení soutěžních ploch
1:250



Legenda:

- Navržený strom listnatý
 - Pořadové číslo navržených dřevin
 - Navržená skupina keřů
 - Navržený živý plot
 - Navržený záhon okrasných travin
 - Pokládka kobercového trávníku
 - Navržený trvalkový záhon
 - Navržené zpevněné plochy pod lavičky dlážděné žulovými zlomky
 - Navržené šlapáky
 - Obrysy navržené pěší komunikace v rámci jiné dokumentace
 - Stávající travnaté plochy
 - Stávající listnatý strom rostoucí v řešeném území
 - Obvod koruny dřevin
 - Pořadové číslo dřeviny
 - Stávající skupina keřů listnatých
 - Stávající listnatý strom rostoucí v blízkosti řešeného území
 - Zaměření současného stavu
 - Hranice řešeného území
 - Hranice soutěžních ploch
 - Hranice parcel KN
 - Vnitřní kresba parcel
 - Číslo parcely
- Vedení sítí technické infrastruktury:
- Elektrické vedení - NN podzemní
 - Elektrické vedení - VN nadzemní
 - Elektrické vedení - VVN nadzemní mimo hranici řešeného území
 - Plynovod
 - Vodovod
 - Poklop
 - Kanalizace splašková
 - Sdělovací vedení
- Použitý rostlinný materiál:
- 1 - *Tilia platyphyllos* (lípa velkolistá)
 - 2 - *Amelanchier arborea* 'Robin Hill' (muchovník stromovitý)
 - 3 - *Malus* 'Scarlet' (jablň)



Poznámka:
Před započítáním prací je nutno vytyčit všechny IS příslušnými správci sítí, včetně přípojek přímo na staveništi a provést jejich ochranu. Při veškerých zemních pracích, zejména výkopových je nutno chránit je takovým způsobem, aby nedošlo k jejich poškození. Při pracích v blízkosti podzemního vedení je nutno provádět výkopy ručně podle požadavků správců inženýrských sítí!

Souřadný systém: JTSK Výškový systém: Bpv Kótováno v metrech

		
PROJEKCE ZAHRADNÍ, KRAJINNÁ A GIS, s.r.o.		
Mathonova 60, 613 00 Brno, tel.: 548 525 991, email: pzkagis@pzkagis.cz, http://www.pzkagis.cz		
Investor: Město Třinec Jablunkovská 160 739 61 Třinec	Projektant části PD:	Autorizační razítko:
Hlavní inženýr projektu: Ing. Yvona Lacinová	Vypracoval: Ing. Karolína Sapáková	Kontroloval: Ing. Yvona Lacinová
Název akce: <p style="text-align: center; font-weight: bold;">Park Lipové ratolesti</p>		Datum: duben 2012
Objekt: <p style="text-align: center; font-weight: bold;">Sadové úpravy</p>		Č. zakázky: 1212
		Druh dok.: DPS
Název výkresu: <p style="text-align: center; font-weight: bold;">Přehledná situace soutěžních ploch</p>		Úroveň dok.: FINAL
		Formát: 3 A4
		Č. výkresu: 01
		Č. paré:
		Měřítko: 1:500/1:250